

EJNER HESSEL

Ejner Hessel A/S er autoriseret forhandler og serviceværksted for Mercedes-Benz, Chrysler, Jeep®, Renault og smart.



Indhold

- Hvem er jeg?
- Baggrundsinfo, Ejner Hessel A/S
- HR-perspektivet
- Udfordringer
- Erfaringer
- Spørgsmål



Generelt

Etableret 1968

Familieejret A/S

21 Afdelinger



EJNER HESSEL

Virksomhedens udvikling

1968:
Grundlagt i
Herning

1990:
Ejner Hessel
dør. Fire
sønner
overtager

2005:
Øst-
/Nordjylland
Aarhus
Randers
Aalborg
Hjørring

1987:
Forhandling
af
Mercedes-
Benz

1990 – 2003:
Opkøb af Mercedes-
forretninger i Midt-/Vestjylland

2008:
Sjælland
6 forretninger
(Henry
Petersen)
+
Lastbilsværksted
i Avedøre

Omsætning/indtjening



EJNER HESSEL

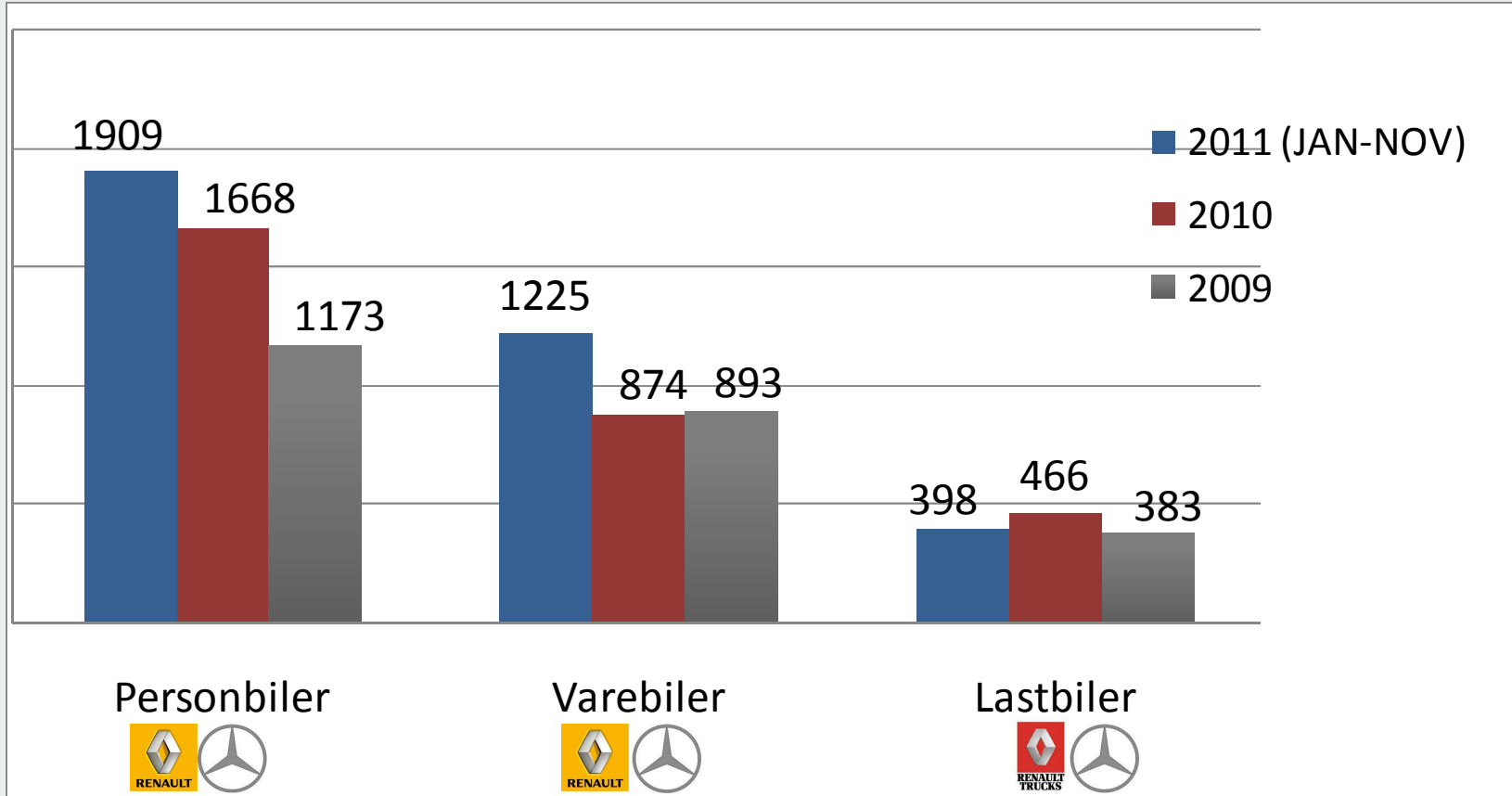
EH Koncernresultat

Nøgletal (Beløb i mio. kr.)	2010	2009	2008
Omsætning	1.905	1.800	2.400
Resultat efter skat	10,3	- 25,5	1,8
Egenkapital	177	165	194
Antal medarbejdere (Pr. 31/12)	701	799	882



Salg 2011/2010/2009

antal nye enheder (leverede)



HR-opslagstavlen

Gnst-anciennitet:
9,5 år
Aktive 25 års jubilarer: 83

medarbejdere:
700

Antal Alder:
Gnst.: 37 år
≥ 55 år: 102 pers.
≤ 21 år: 112 pers.

- Opmærksomhed
- Offentliggørelse
- Sygefraværssamtaler
- 0-sygefraværbonus..

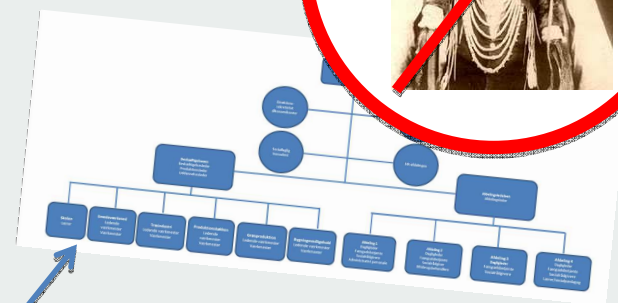
- Energi!
- Nødvendighed
- Økonomisk god forretning!
- Udfordringer?



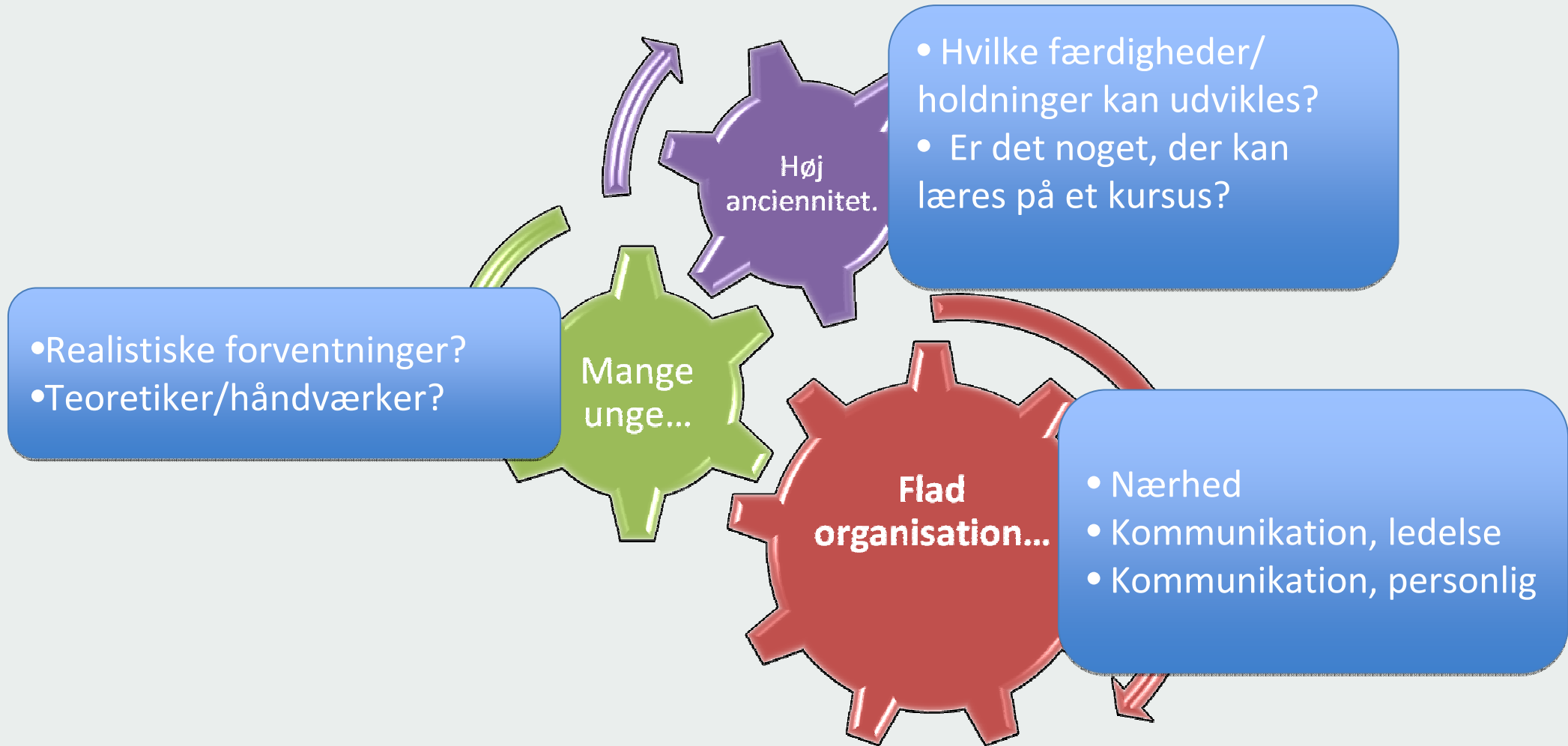
Antal lærlinge/
elever: **83**

ca. 9%
Sygefravær

- Ejerleder = langsigtede løsninger
- Ledelse kender detaljen
- Frihed under ansvar. Ingen lokal høvding
- Få "kolde hænder"
- Udfordringer?



Udfordringer med...



Erfaringer

Mellemlideren er krumtappen. **Det skal fungere!**

Foretag forventningsafsteming, når du rekrutterer. **Vær ærlig!**

Er du sikker på, at et kursus løser problemet?
Opfølgning, opfølgning, opfølgning

Informér om virksomhedens resultatopnåelse!
Husk succeshistorierne!

Gennemfør medarbejdersamtaler!
Og hold det simpelt!



Spørgsmål?



EJNER HESSEL